

IL MOVIMENTO COOPERATIVO IN ITALIA 2008-2014

1 L'analisi fa riferimento a un totale di 58.952 cooperative. Non vengono considerate le cooperative nate dal 2009 in poi e sciolte prima del 2014 e quelle attive nel 2014 ma di cui non si dispone del bilancio. Sono escluse dall'analisi le cooperative che operano nel settore del Credito e delle Assicurazioni (elaborazioni: archivi delle Associazioni che fanno riferimento all'Alleanza delle Cooperative Italiane, banca dati Aida Bureau Van Dijk).

2 Sono state considerate come grandi cooperative (incluse le società per azioni di proprietà delle cooperative ma non consolidate nei loro bilanci) quelle che nel 2014 hanno avuto un valore della produzione superiore a 50 milioni di €, medie quelle che nello stesso anno hanno fatto registrare un valore della produzione compreso tra 10 e 50 milioni di €, piccole quelle con valore della produzione tra 2 e 10 milioni di € e micro cooperative quelle con valore della produzione inferiore a 2 milioni di €.

In questa nota vengono prese in considerazione le consistenze del Movimento cooperativo nel periodo 2008-2014. A differenza di quanto riportato in alcuni precedenti numeri di Note e Commenti, sono qui considerate tutte le cooperative esistenti anno per anno. In altri termini, oltre alle cooperative attive nel 2008 e negli anni successivi, si prendono in esame quelle non più operative e si aggiungono quelle via via nate e tuttora esistenti nel 2014. Si tratta, nell'insieme, di 58.952 cooperative¹. Di queste, 22.054 operavano nel 2008 e sono attive ancora nel 2014, 11.995 sono state sciolte nel periodo 2009-2014, 24.903 sono quelle, tuttora attive, nate nel periodo 2009-2014. Dalla tabella seguente si constata che, nel citato arco temporale, il valore della produzione complessivo è aumentato del 9,9%.

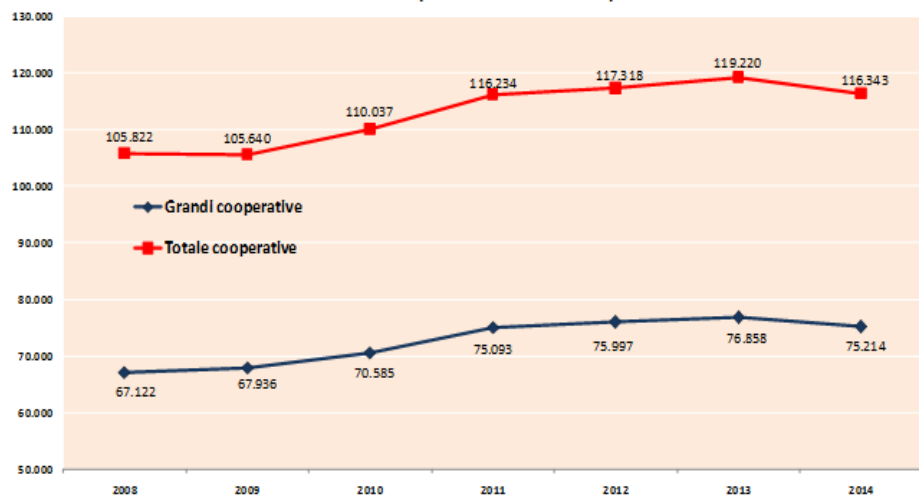
LE COOPERATIVE ITALIANE PER DIMENSIONE

Valore della produzione		Valori in milioni di €							
Classi dimensionali	N.	vp 2008	vp 2009	vp 2010	vp 2011	vp 2012	vp 2013	vp 2014	▲ %
Grande	272	67.122	67.936	70.585	75.093	75.997	76.858	75.214	12,1
Media	844	14.433	13.847	14.258	15.005	14.981	15.066	15.168	5,1
Piccola	3.507	13.555	12.863	13.386	13.208	12.914	12.813	12.611	-7,0
Micro	29.426	10.712	10.712	10.313	9.473	8.247	7.365	6.534	-39,0
Nuove Cooperative	24.903	-	282	1.495	3.455	5.179	7.117	6.817	-
Totale	58.952	105.822	105.640	110.037	116.234	117.318	119.220	116.343	9,9

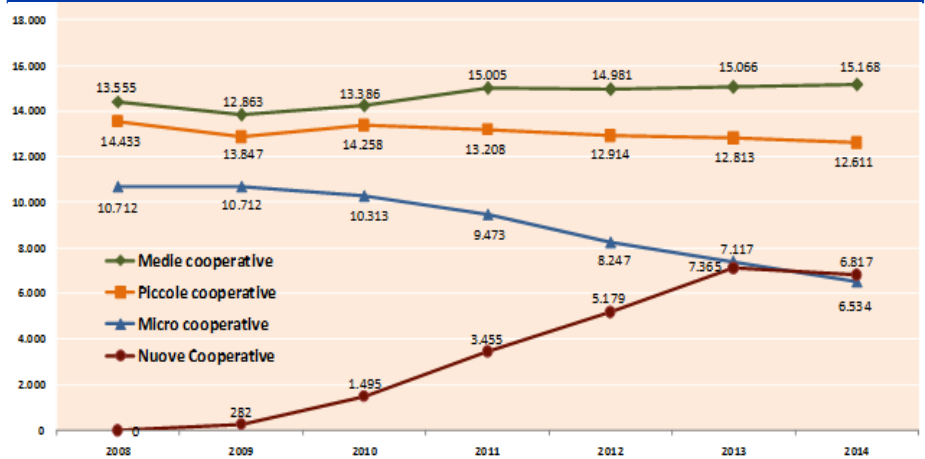
Dalla stessa tabella si evince che, per le grandi e le medie cooperative, l'aumento del valore della produzione è stato pari, rispettivamente, al 12,1% ed al 5,1%². Hanno invece diminuito la produzione sia le piccole che le micro cooperative.

È significativo notare (grafico sotto riportato) che, se si esclude il 2009 in cui è rimasto sostanzialmente stabile rispetto all'anno precedente, il valore della produzione, negli anni successivi, fino al 2013, è sempre aumentato. Nel 2014 invece, per la prima volta, il valore della produzione complessivo evidenzia una flessione non irrilevante (-2,4%). La diminuzione riscontrata nel 2014 si è concentrata soprattutto nelle micro cooperative (-11,3%), ma ha coinvolto anche quelle piccole (-1,6%) e quelle grandi (-2,1%).

ANDAMENTO DEL VALORE DELLA PRODUZIONE 2008-2014 PER DIMENSIONE
- milioni di Euro -

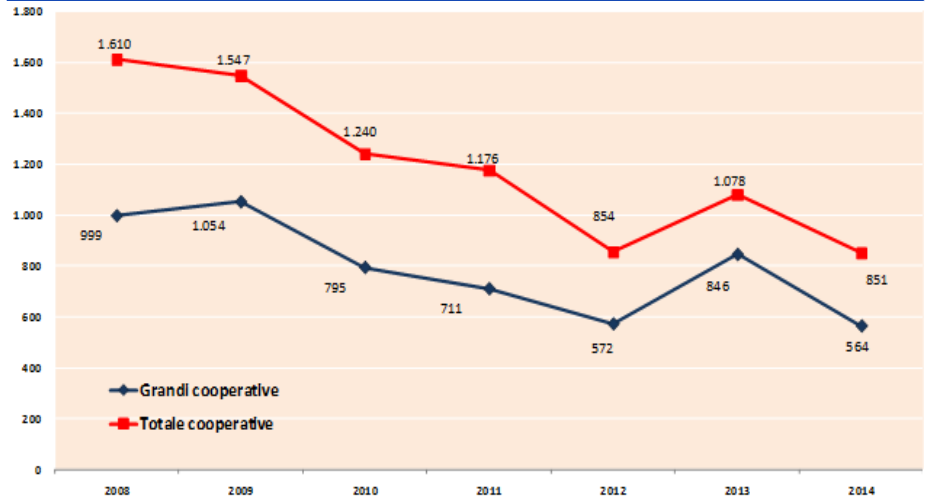


ANDAMENTO DEL VALORE DELLA PRODUZIONE 2008-2014 PER DIMENSIONE
- milioni di Euro -

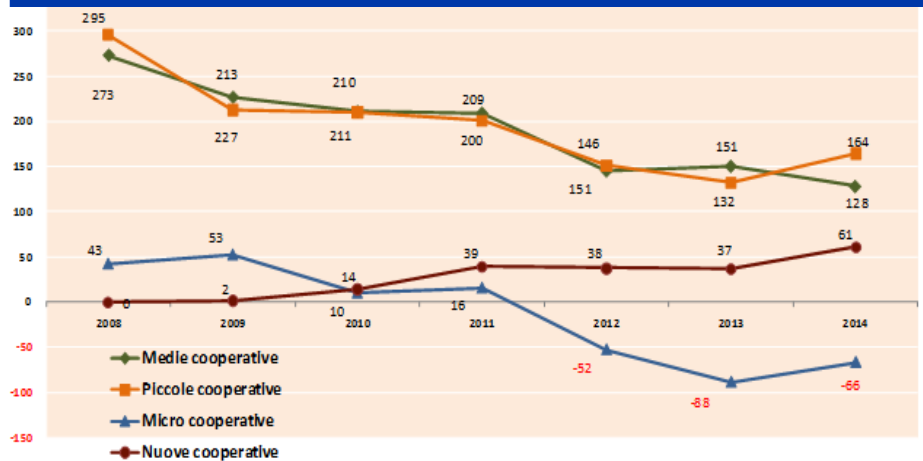


Se si analizza l'andamento 2008-2014 del reddito operativo complessivo (grafico sotto riportato), escludendo il 2013, esso appare in continua diminuzione. Rispetto al 2008, nell'aggregato, il RO è diminuito nel 2014 del 47,1%.

ANDAMENTO DEL REDDITO OPERATIVO 2008-2014 PER DIMENSIONE
- milioni di Euro -

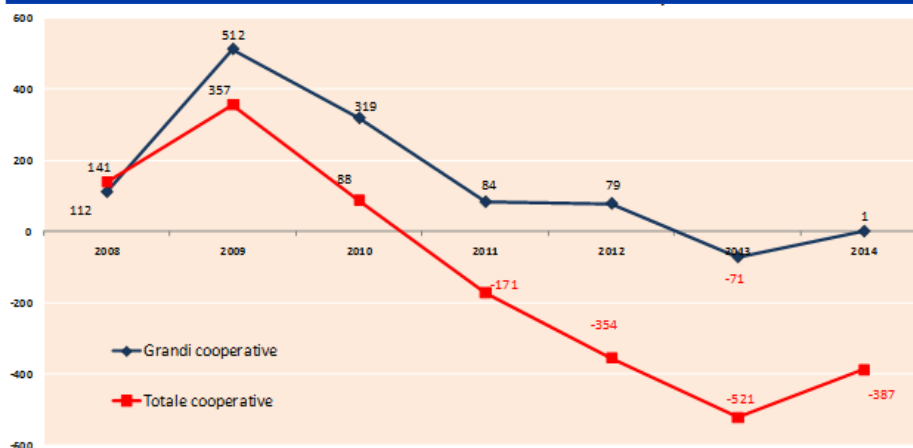


ANDAMENTO DEL REDDITO OPERATIVO 2008-2014 PER DIMENSIONE
- milioni di Euro -



Se, infine, ci si sofferma sul risultato d'esercizio aggregato (grafico sotto riportato), si nota che esso risulta, seppur con andamenti alterni, negativo sin dal 2011. Peraltro, per le grandi cooperative, il risultato aggregato negativo si manifesta solo nel 2013.

ANDAMENTO DEL RISULTATO D'ESERCIZIO 2008-2014 PER DIMENSIONE
- milioni di Euro -



ANDAMENTO DEL RISULTATO D'ESERCIZIO 2008-2014 PER DIMENSIONE
- milioni di Euro -

